

РОССИЙСКАЯ ФЕДЕРАЦИЯ
ИРКУТСКАЯ ОБЛАСТЬ БОДАЙБИНСКИЙ РАЙОН
АДМИНИСТРАЦИЯ ГОРОДА БОДАЙБО И РАЙОНА
ПОСТАНОВЛЕНИЕ

05.11.2013г.

Бодайбо

№ 672-п

О внесении дополнений
в постановление администрации
г.Бодайбо и района
от 23.04.2013г.№255-п

В соответствии с Федеральным законом от 22.11.1995 г. № 171-ФЗ «О государственном регулировании производства и оборота этилового спирта, алкогольной и спиртосодержащей продукции и об ограничении потребления (распития) алкогольной продукции», Постановлением Правительства Российской Федерации от 27.12.2012 г. №1425 «Об определении органами государственной власти субъектов Российской Федерации мест массового скопления граждан и мест нахождения источников повышенной опасности, в которых не допускается розничная продажа алкогольной продукции, а также определения органами местного самоуправления границ прилегающих территорий к некоторым организациям и объектам территорий, на которых не допускается розничная продажа алкогольной продукции», руководствуясь статьей 31 Устава муниципального образования г. Бодайбо и района,

ПОСТАНОВЛЯЮ:

1.Внести в постановление администрации г.Бодайбо и района от 23.04.2013г. №255-п «Об определении границ прилегающих территорий к некоторым организациям и объектам территорий, на которых не допускается розничная продажа алкогольной продукции на территории муниципального образования г.Бодайбо и района», следующие дополнения:

1) в приложении №1 к постановлению раздел 2 «Образовательные организации» дополнить строкой 13 следующего содержания «МКОУ ДОД Дом детского творчества, ул. Карла Либкнехта,87».

2) в пункте 2 постановления цифру 37 заменить на цифру 38.

2. Дополнить постановление приложением №38 «Схема границ прилегающих территорий для МКОУ ДОД Дом детского творчества, расположенного по адресу: Иркутская область, г.Бодайбо, ул. Карла Либкнехта,87».

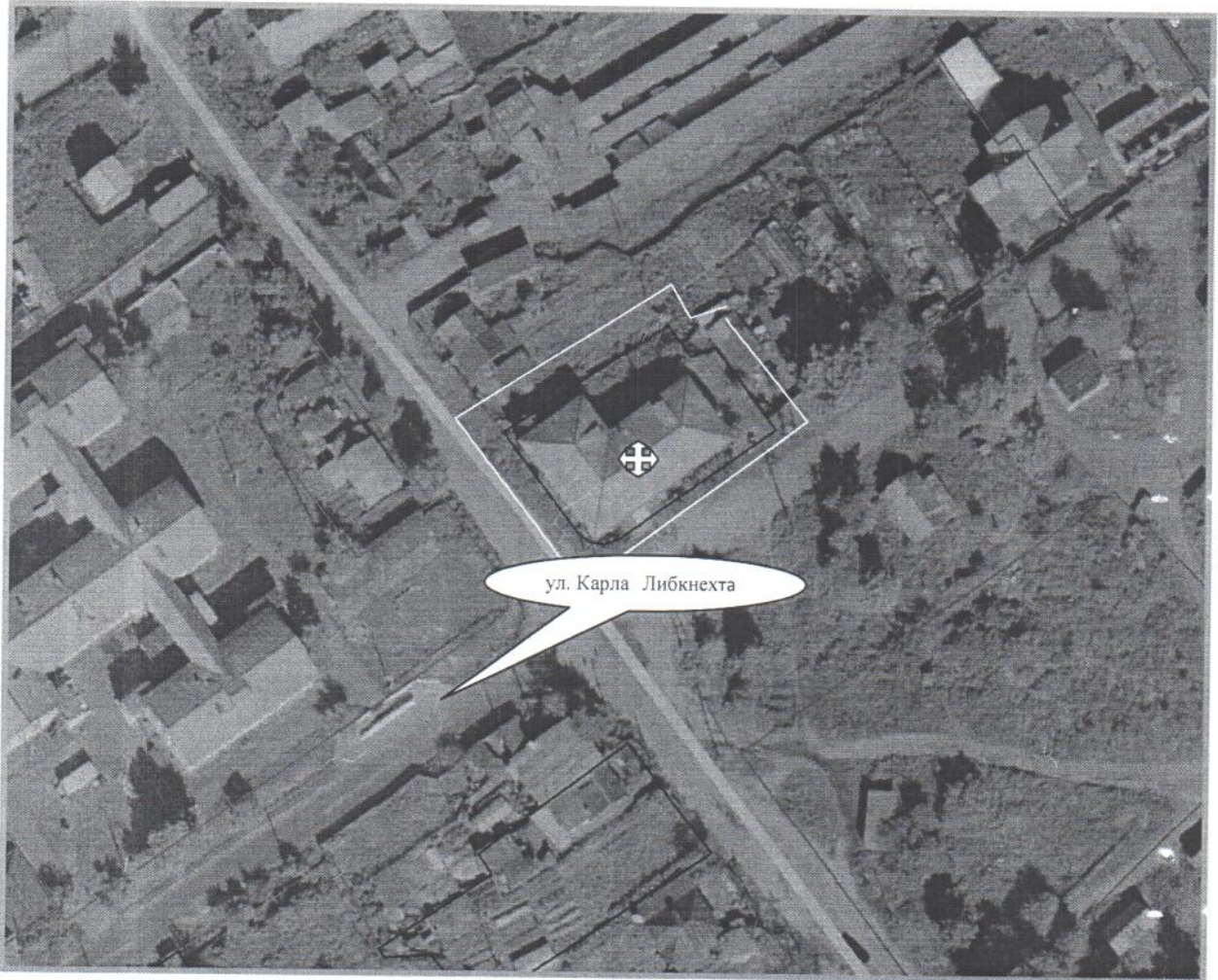
3. Опубликовать данное постановление в газете «Ленский шахтер».

МЭР



Е.Ю. Юмашев

Схема границ прилегающих территорий
для МКОУ ДОД Дом детского гворчества , расположенного по адресу:
Иркутская область, г. Бодайбо, ул. Карла Либкнехта, 87



- граница прилегающей территории, на которой не допускается розничная продажа
алкогольной продукции - 25 метров



МКОУ ДОД Дом детского гворчества